



국민과 함께하는 스포츠 서비스 정보자료

[2020. 4. 발행]



목 차

대한체육회는 어떤 사업을 하나요?

- 대한체육회는 어떤 사업을 하나요? 04

생애주기 및 여성 체육활동 지원

- 유아 체육활동 지원 04
- 청소년 체육활동 지원 05
- 어르신 체육활동 지원 05
- 여성 체육활동 지원 06

학생 및 청소년 체육 지원

- 방과후 스포츠프로그램 운영 06
- 행복나눔스포츠교실 운영 07
- Hleague 07
- 학교스포츠클럽대회 지원 08
- 전국초등교원 체육연수 운영 09
- 체육계 학교 및 학교 운동부 지원 09



생활체육 및 전문체육 진흥

- 스포츠클럽 육성 10
- 생활체육동호회 리그대회 지원 12
- 학교체육시설 개방 지원 12
- 전국(동계, 소년)체육대회/전국생활체육대축전 개최 12
- 대한체육회 주요 국제 교류·활동 13
- 스포츠인권향상 추진 13
- 선수진로 지원사업 14
- 체육장학금 지원 15
- 대한민국 스포츠영웅 선정 15

스포츠 가치 확산 및 정보 제공

- KSOC 올림픽아카데미 / KSOC 올림픽의 날 개최 16
- 국가대표 선수촌 개방(방문, 견학) 프로그램 운영 16
- 스포츠 버스 / 스포츠 푸드트럭 운영 17
- 스포츠 지원포털 / 국제스포츠정보센터 운영 17
- 대한체육회 온라인 콘텐츠 서비스 제공 18

대한체육회는 어디에 있나요?

- 대한체육회는 어디에 있나요? 19



대한체육회는 어떤 사업을 하나요?

대한체육회는 국민체육진흥법 제33조를 근거로 설립한 공공기관으로, 다음의 주요사업을 진행하고 있습니다.

- 회원종목단체 및 시·도체육회의 사업에 대한 지원
- 스포츠클럽, 동호인조직 활동의 지원 등 생활체육 진흥
- 우수선수 및 지도자 육성 등 전문체육 진흥, 체육인 복지 및 은퇴선수 지원
- 전국종합체육대회 개최
- 올림픽 대회 등 국제종합경기대회 대한민국 선수단 파견 및 국제 교류

이와 관련하여 현재 대한체육회의 각 부서에서는 다양한 온·오프라인 서비스를 제공하고 있습니다.



생애주기 및 여성 체육활동 지원



유아 체육활동 지원

유아의 성장과 건강에 적합한 스포츠 프로그램 보급 및 지도

[참가대상] 전국 유치원, 어린이집 유아 (만3세~5세)

[참가비] 무료

[신청방법] 유아시설에서 해당 시군구체육회로 신청

[주요 프로그램]

- 유아체육 프로그램 교실 운영 : 390개소, 개소당 20명, 32주, 주당 2회
- 유아체육지도자 대상 교육 실시 및 프로그램 보급
 - 온라인 프로그램, 교육내용 블로그 게재 활용
- 유아 기초운동능력 측정지표 개발 및 분석 연구 실시

※ 더 궁금하신 점이 있으시다면, 대한체육회 생활체육부(02-2144-8214)로 연락주세요.



청소년 체육활동 지원



학생들의 평생 체육활동 습관형성을 위한 흥미, 적성, 수준별 스포츠 활동 제공

여학생스포츠교실

프로그램	여학생들을 위한 종목별 스포츠활동 지원(치어리딩, 축구, 농구 등) · 방과 후 및 0교시 활용(교실 및 클럽), 주 1~2회 운영 · 여학생 선호 종목 및 초보자들도 쉽게 따라할 수 있는 구기 종목으로 구성
신청방법	각 학교에서 대한체육회 홈페이지를 통해 회원종목단체로 신청 (체육단체정보 게시판 → 회원종목단체 경영공시 내 전화번호 확인)

시즌 프로그램

프로그램	· 동계스포츠 캠프 및 강습회 운영(스키, 스케이트) · 방학기간 활용 자전거 국토순례, 철인3종 캠프 개최
신청방법	· 동계스포츠 강습회 : 체육포털(www.sportal.or.kr)을 통해 신청 · 자전거 국토순례 및 철인3종캠프 : 각 회원종목단체 홈페이지를 통한 신청

※ 더 궁금하신 점이 있으시다면, 대한체육회 학교체육부(02-2144-8232)로 연락주세요.



어르신 체육활동 지원

노년 생활체육 활성화를 위해 어르신들에게 적합한 종목대상 생활체육 교실 운영

[참가대상] 60세 이상 어르신 누구나

[참가비] 무료 (※단 대회 참가 시, 종목에 따라 참가비 부담이 있을 수 있음)

[신청방법] 개소별 사업개시 전 선착순 모집 (오프라인)

[주요 프로그램]

- 시도(시군구)별 어르신생활체육교실 및 체력측정
- 어르신 종목별 교실 (17개 종목)
- 어르신 종목별 페스티벌 및 대회 개최 (16개 대회)



※ 더 궁금하신 점이 있으시다면, 대한체육회 생활체육부(T.02-2144-8214)로 연락주세요.



여성 체육활동 지원

[참가대상] 대한민국 거주 여성 (20~60세 임신, 출산, 육아기 여성 등)

[참가비] 무료

[신청방법] 개소별 사업개시 이전 선착순 모집 (주민센터, 체육센터)

[주요 프로그램]

- 찾아가는 미채움프로그램 (여성환우 지원 저강도 프로그램)
- 정규 여성체육활동지원-미채움프로그램 (여성맞춤형 생활체육교실)

*더 궁금하신 점이 있으시다면, 대한체육회 생활체육부(02-2144-8214)로 연락주세요.



행복나눔스포츠교실

종목/은퇴선수단체를 통해 소외계층 어린이, 청소년 대상 다양한 체육활동 참여기회 부여

[참가대상] 어린이 및 청소년

- 지역아동센터, 아동복지시설, 보육시설, 한부모/다문화가족지원센터 신청 환영

[신청방법]

- 체육포털 (<https://www.sportal.or.kr>) 접속
▶ 강습회(행복나눔체육교실) ▶ 강습회 신청

*더 궁금하신 점이 있으시다면, 대한체육회 생활체육부(02-2144-8211, 8215)로 연락주세요.

학생 및 청소년 체육 지원



방과후 스포츠프로그램 운영

청소년의 행복한 삶과 국민복지 증진을 위해
학생 대상 주말체육활동과 1인 1체육 프로그램을 제공

학교안 프로그램

운영장소	전국초·중·고·특수 학교 4,400개교		
운영대상	해당 학교 학생		
프로그램	학교별 1개 프로그램		
운영일정	토/일 중 1일 2시간 15주 (30시간)		
신청방법	해당 학교별 모집	참가비용	무료

학교밖 프로그램

운영장소	공공민간시설 1,224개 / 지역스포츠클럽 517개		
운영대상	지역내 초·중·고등학생 및 동 연령대 청소년 대상		
프로그램	지역특성을 고려한 스포츠프로그램 선정·운영		
신청방법	통합관리시스템 (http://sat.sportal.or.kr), 지역 학교별 가정통신문, 해당 시·도체육회, 지역스포츠클럽 홈페이지 공고		
운영일정	토/일 중 1일 2시간 15주 (30시간)	참가비용	무료

*더 궁금하신 점이 있으시다면, 대한체육회 학교체육부(02-2144-8231)로 연락주세요.



I-league



유·청소년 축구리그 운영지원으로 축구인구 저변 확대 및 유소년 축구클럽 활성화

[기간] 연중

[참가비] 팀별 리그 참가비 50,000원

[신청방법]

참가를 희망하는 시·군·구 단위 유·청소년 축구클럽은 해당 시·군·구 체육회/축구협회에 참가 신청서 제출 (매년 3월)

[주요 프로그램]

- 지역 I-league : 32개 지역 810여 개 팀 1지역 당 총 6회 자체 지역리그 문화행사 실시
- 여름축구축제 : 리그 참가 선수 및 가족이 함께 참여하는 축구·교육·문화를 결합한 축구축제 (여름방학 기간 중)
- 우수선수 지도자 트레이닝 : 지역리그 참가자 중 우수지도자 및 우수선수를 선발하여 전문 트레이닝 프로그램 제공



*더 궁금하신 점이 있으시다면, 대한체육회 스포츠클럽부(T.02-2144-8227)로 연락주세요.



학교스포츠클럽대회 지원

일반학생 대상 스포츠 참여기회 제공으로
체력 향상, 건전한 여가문화 조성, 바른 인성 함양에 기여

지역·전국 학교스포츠클럽대회	개요	전국대회 23개 종목, 지역대회 16개 시·도 23개 종목 이상 학교스포츠클럽 간 대회 지원	
	참가대상	전국 초·중·고 학교스포츠클럽 참가학생	
	신청방법	학교를 통한 참가신청	참가비용 무료

청소년 스포츠마당	개요	선수등록 여부에 관계없이, 학교나 스포츠클럽 등 소속에 구애받지 않고 자유롭게 팀을 구성하여 참여할 수 있는 지역 단위의 대회	
	참가대상	학령기 청소년 누구나 참가가능 ※ 12세 이하부, 15세 이하부, 18세 이하부	
	신청방법	시·도체육회 홈페이지 안내에 따라 신청	참가비용 무료

학생심판 양성교육	개요	학교 방문을 통해 학생심판 양성교육 실시 ※ 학생심판은 학교스포츠클럽대회 심판 등으로 활동	
	참가대상	전국 초·중·고등학생	
	신청방법	학교를 통한 참가신청	참가비용 무료



※ 더 궁금하신 점이 있으시다면, 대한체육회 학교체육부(02-2144-8237)로 연락주세요.



전국초등교원 체육연수



초등교원의 체육과목 지도력 향상을 통해 학생들에게
재미있고 다양한 체육활동을 소개하고 학교체육 활성화 계기 마련

[연수대상] 전국초등교원

[연수인원] 60명('94년 이래 누적 연수인원: 2,150여명)

[기간] 매년 8월경, 3박 4일

[신청방법] 시도교육청을 통해 초등교원을 추천받아 모집

[교육내용]

- 학생들이 바른 인성을 가지도록 돕는 체육이론수업 (6시간)
- 체육시간에 재미를 더하고 실기수업의 전문성을 높이는 체육실기수업 (24시간)

태릉선수촌 시설을 활용한 연수 진행으로 초등교원의 국가대표 선수촌 체험 병행!!

※ 더 궁금하신 점이 있으시다면, 대한체육회 교육복지부(02-2144-8162)로 연락주세요.



체육계 학교 및 학교운동부 지원

체육계 학교 및 학교운동부의 훈련여건 개선·지원을 통하여
전문선수의 체계적 육성 도모

[기간] 연중

[사업대상] 전국 초·중·고등학교 학교운동부

체육계 학교 지원	대상	전국 27개 체육계열 중·고등학교
	지원내용	· 전국체육고등학교 체육대회 개최비 지원 · 체육계열 중·고등학교 선수 훈련비 & 훈련시설 보수 및 장비 구입비 지원

학교 운동부 지원	대상	전국 17개시·도, 초·중·고등학교 학교운동부 300여개
	신청방법	매년 상반기 공고기간 내 시도체육회를 통해 신청
	지원내용	· 현대적 장비(과학적 훈련기기) 및 훈련에 직접 소요되는 공동 훈련기구 및 용품 구입 지원

※ 더 궁금하신 점이 있으시다면, 대한체육회 학교체육부(02-2144-8237, 8238)로 연락주세요.



스포츠클럽 육성

저렴한 비용으로 스포츠활동을 즐기고
기량에 따라 전문 선수로 육성하는 선진형 공공 스포츠클럽 육성

- [신청방법]** 스포츠클럽 방문, 전화, 온라인 회원가입 및 등록
- 스포츠클럽 종합정보시스템: <https://sportsclub.sports.or.kr>
 - 스포츠클럽 현황 (총 86개) '20.3월 현재

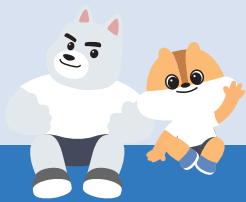
서울	광진스포츠클럽(02-457-1515), 구로스포츠클럽(02-2678-9115), 마포공공스포츠클럽(02-324-9867), 영등포스포츠클럽(02-6265-7330)
부산	금정-부산외대스포츠클럽(051-518-6003), 동래스포츠클럽(051-503-7612), 부산서구스포츠클럽(051-250-7302), 부산진구스포츠클럽(070-7335-7853), 북구스포츠클럽(051-365-2074), 사하스포츠클럽(051-202-3800), 신나는사상스포츠클럽(051-319-7380), 해운대구스포츠클럽(051-717-3445), 부산거점스포츠클럽(051-714-7330), (가칭)부산중구스포츠클럽(운영준비중), (가칭)부산영도구스포츠클럽(운영준비중), (가칭)월계수스포츠클럽(운영준비중)
대구	금호스포츠클럽(053-983-7330), 달서스포츠클럽(053-626-7330), 대구남구스포츠클럽(053-476-7330), 대불스포츠클럽(053-383-8666), 송현스포츠클럽(053-623-7330)
인천	가천스포츠클럽(032-820-4490), 계양스포츠클럽(032-548-7330), 미추홀구스포츠클럽(032-888-7330), 아시아드스포츠클럽(032-568-8996), 연수구공공스포츠클럽(운영준비중)
광주	광산남부스포츠클럽(062-460-2080), 서구미래스포츠클럽(062-371-3310), 광주다움스포츠클럽(062-652-7330), 광주동구스포츠클럽(062-608-2121), 동강공공스포츠클럽(062-520-2444), 빛고을스포츠클럽(062-714-2002), 송원스포츠클럽(062-360-5861), 광주거점스포츠클럽(062-376-0985)
대전	대덕스포츠클럽(042-932-7333), 서림스포츠클럽(042-582-5556)
경기	시흥시스포츠클럽(031-315-7338), 안산시스포츠클럽(031-411-5518), 안양부흥스포츠클럽(031-421-0877), 양평군스포츠클럽(031-773-4410), 오산스포츠클럽(031-378-0086), 의정부스포츠클럽(031-829-0075), 코리아하이파이브(031-214-0450), 가칭(용인시공공스포츠클럽)(운영준비중)



스포츠클럽 육성

강원	강릉스포츠클럽(033-647-0222), 영월스포츠클럽(운영준비중), 춘천스포츠클럽(033-264-8964)
충북	보은군스포츠클럽(043-542-5080), 제천시스포츠클럽(043-648-7330), 충주시스포츠클럽(043-848-7330)
충남	부여군스포츠클럽(041-837-7330), 천안상명스포츠클럽(041-564-7712), 서산시스포츠클럽(운영준비중), (가칭)보령시스포츠클럽(운영준비중), (가칭)당진시스포츠클럽(운영준비중), 천안남서울스포츠클럽(운영준비중)
전북	고창생물권스포츠클럽(063-560-8911), 군산시스포츠클럽(063-452-8522), 무주공공스포츠클럽(063-320-0624), 부안새만금스포츠클럽(063-584-8181), 완주군스포츠클럽(063-274-1206), 익산시스포츠클럽(063-723-2915), 전북스포츠클럽(063-250-8395), 전주스포츠클럽(063-221-0915), 전주비전스포츠클럽(063-224-2131), 정읍스포츠클럽(063-538-8700), 남원거점스포츠클럽(063-634-9333), (가칭)건강장수공공스포츠클럽(운영준비중)
전남	강진군스포츠클럽(061-433-7333), 곡성스포츠클럽(061-363-8200), 구례노고단스포츠클럽(062-782-3007), 광양시스포츠클럽(061-763-9333), 나주시스포츠클럽(061-330-2911), 보성공공스포츠클럽(061-850-5966), 세한스포츠클럽(061-469-1133), 순천시스포츠클럽(061-744-7330), 여수시스포츠클럽(061-692-8225), 영광군스포츠클럽(061-353-0818), 진도아리랑스포츠클럽(061-544-7110), 땅끝해남스포츠클럽(061-534-0061)
울산	울산남구대현스포츠클럽(052-256-6381), 울산동구화정스포츠클럽(052-233-9222)
경북	명실상주스포츠클럽(054-535-7575), 안동시스포츠클럽(054-842-7331), 영일만공공스포츠클럽(054-243-7330), 영주선비공공스포츠클럽(054-634-0772), 의성진스포츠클럽(054-833-7331), 포항공공스포츠클럽(054-273-7330)
경남	거제시공공스포츠클럽(055-633-7337), 거창스포츠클럽(055-945-9966), 사천스포츠클럽(055-852-2061), 진주스포츠클럽(055-757-3886), 함안스포츠클럽(055-585-8300), 함양스포츠클럽(055-960-4395), 합천스포츠클럽(055-931-6464)
제주	서귀포시스포츠클럽(064-738-5330), 제주스포츠클럽(064-717-7146)

*더 궁금하신 점이 있으시다면, 대한체육회 스포츠클럽부(02-2144-8222)로 연락주세요.



생활체육동호회 리그대회 지원

동호인 종목별 시·군·구 지역리그 개최

[기 간] 연중

[참 가 비] 종목에 따라 소정의 참가비 소요

[신청방법] 매년 3,4월경 거주지 시군구 체육회에 생활체육동호인리그 참가신청

[운영방식] 시군구단위 종목별 동호회 풀리그 실시

[운영종목] 시군구별 2~10종목, 시군구체육회 실정(동호회 규모, 리그 장소 및 심판진 확보 등)에 맞는 종목 선정

[참여대상] 시군구종목단체 등록 동호회 및 소관 시군구 내 활동 동호회

[리그기준] ○ 시군구 종목별 최소 10팀 이상 참가

○ 종목별 2개 부문(유·청소년부, 여성부, 성인부, 노인부 등) 이상 운영

○ 19년도 팀별 리그 순위 산정, '20년 1,2부로 나누어 수준별 리그 운영 (2부리그는 팀수 보강)

※ 더 궁금하신 점이 있으시다면, 대한체육회 스포츠클럽부(02-2144-8222)로 연락주세요.

학교체육시설 개방 지원

학교체육시설의 유휴 시간대(방과후, 휴일) 개방을 통해 학교체육시설 이용률 향상과 지역주민의 생활체육 참여 활성화 계기 마련

[대 상] 지역 주민 누구나

[프로그램 및 참가비용] 학교체육시설별 운영프로그램 및 참가비 상이

○ 개방 학교체육시설은 체육포털(www.sportal.or.kr)에서 확인 가능 ('19년 기준 155개 학교체육시설 개방)

○ 참여 가능 프로그램은 각 시도/시군구 체육회에서 확인 가능

※ 더 궁금하신 점이 있으시다면, 대한체육회 스포츠클럽부(02-2144-8222)로 연락주세요.

전국(동계,소년)체육대회 / 전국생활체육대축전 개최

전국(동계) 체육대회	· 전국체전 - 매년 10월 중 7일간 · 동계체전 - 매년 2월 중 4일간 · 제101회 전국동계체육대회 : '20.2.18.(화) ~ 2.21.(금) / 서울, 강원등 · 제101회 전국동계체육대회 : '20.10.8.(목) ~ 10.14.(수) / 경상북도 구미
전국소년 체육대회	· 매년 5월 중 4일간 · 제49회 전국소년체육대회 : 코로나19로 인하여 잠정연기
전국생활 체육대축전	· 매년 4월 중 4일간 · 2020 전국생활체육대축전 : 코로나19로 인하여 잠정연기

※ 더 궁금하신 점이 있으시다면, 대한체육회 대회운영부(02-2144-8070,8071)로 연락주세요.

대한체육회 주요 국제 교류·활동

대한체육회(Korean Sport & Olympic Committee)는 대외적으로 IOC에 가입한 국내유일 단체로서 IOC, OCA 등 국제체육기구에 대하여 대한민국을 대표

기구명	관련 교류	주관대회명(개최주기)	대회 참가성적
국제올림픽위원회 (IOC)	· 올림픽대회 선수단 파견 · 기구간 교류·협력 (올림픽운동증진사업 등)	동계올림픽대회(4년)	['18년 평창] 7종목 221명 종합 7위 (금5, 은8, 동4)
		하계올림픽대회(4년)	['16년 리우] 24종목 333명 종합 8위 (금9, 은3, 동9)
아시아올림픽평의회(OCA)	· 아시안게임 선수단 파견 · 기구간 교류·협력 (회의 파견 등)	동계아시아경기대회(4년)	['17년 상투르] 5종목 221명 종합 2위 (금16, 은18, 동16)
		하계아시아경기대회(4년)	['18년 자카르타] 39종목 1,044명 종합 3위 (금49, 은58, 동70)
NOC연합단체(ANOC, EAO)	· 기구간 교류·협력(회의 파견 등)		
국제대학스포츠연맹(FISU)	· U대회 선수단 파견 · 개최 지원·협력 등	동계유니버시아드대회(2년)	['19년 크라스노야르스크] 4종목 98명 종합 2위(금6, 은4, 동4)
		하계유니버시아드대회(2년)	['19년 나폴리] 13종목 270명 종합 5위(금17, 은17, 동16)
동·하계올림픽대회조직위원회(OCOG)	· 올림픽대회 개최 지원·협력 등		
국가올림픽위원회 (NOCs)	· 각국 NOC 등 교류·협력(ODA 사업 등)		
국제경기연맹(IFs)	· 국내경기연맹(IFs)과의 조율 등 업무지원		
국제경기연맹총연합회(GAISF)	· 국제경기연맹(IFs) 협의체 및 스포츠 어코드 주최 등		

※ 더 궁금하신 점이 있으시다면, 대한체육회 클린스포츠센터(02-2144-8085)로 연락주세요.

스포츠인권향상 추진

스포츠인권 보호를 위한 예방교육, 홍보 활동, 신고·상담센터 운영으로 선수와 지도자가 서로 존중하고 신뢰하는 스포츠 환경 조성

스포츠인권 보호 교육	교육대상	교육 대상에 따라 맞춤형 교육 진행
	프로그램	(성)폭력, 성인지 감수성, 스포츠 인권 교육
	신청방법	신청서 작성(인터넷) > 교육일자 확정 > 교육실시 *스포츠인권센터 홈페이지 주소 https://sports-in.sports.or.kr
참가비용	무료	
상담 / 신고	스포츠인권센터를 통해 전문상담가와 상담 및 신고 가능	
	· 스포츠인권센터 홈페이지(https://sports-in.sports.or.kr) · 스포츠인권센터 전화번호(서울) 02-4181-119 (진천) 043-531-0288 · 스포츠인권센터 주소: 서울특별시 송파구 위례성대로 6 (현대토탈) 1902호	

※ 더 궁금하신 점이 있으시다면, 대한체육회 클린스포츠센터(02-4181-119)로 연락주세요.



선수진로 지원사업

체계적인 진로교육·상담을 통해 선수와 선수관계자(지도자, 학부모 등)가 선수시절부터 진로 전환에 대비할 수 있도록 지원

진로 상담	개 요	선수, 선수경력자들의 진로 탐색·전환을 위한 맞춤형 상담 및 정보 제공
	신청방법	· 온라인 : 홈페이지(welfare.sports.or.kr) · 전화 : 02-419-1114, 1544-6679, 02-2144-8164(대표선수) · 방문 : 대한체육회 선수진로지원센터(서울 올림픽파크텔 19층) *대상 및 상황에 따라 훈련지(국가대표 선수촌 등) 방문 상담 가능
선수 진로교육 (진로인식교육)	개 요	중·고·대학교, 종목단체, 실업팀 등 선수, 지도자, 학부모 등을 대상으로 선수들의 운동·학업 병행과 진로 전환 대비의 중요성 및 과정 소개
	신청방법	· 대한체육회에서 매년 연초 종목단체, 시도체육회, 교육청에 신청 안내 공문 발송 > 각 학교, 협회에서 해당 선수를 선정하여 교육신청
진로 역량 교육	개 요	선수경력자의 수요에 따라 특화된 전문, 소양교육을 통한 진로 전환 역량 제고
	신청방법	· 전화 : 02-419-1114, 1544-6679 / 온라인 : welfare.sports.or.kr
멘토링	개 요	진로 전환에 성공한 멘토(선수출신 등)-멘티(선수·선수경력자)의 분야별 소그룹 구성, 관심분야 직무체험 및 정보 제공
	신청방법	· 전화 : 02-419-1114, 1544-6679 / 온라인 : welfare.sports.or.kr
온라인 잡매칭	개 요	선수의 취업 희망분야 채용정보 제공 및 구인구직 매칭
	신청방법	· 온라인 접수(welfare.sports.or.kr)
국가대표 능력개발 교육	개 요	외국어, 컴퓨터, 기본소양 등 다양한 교육으로 국가대표 선수, 지도자들의 전인교육 실현 및 안정적인 사회 진출을 위해 제공하는 서비스
	신청방법	· 매월 프로그램 개설 및 참가자 모집(선수촌 교육 상담실)
국내 대학원 진학장학금	개 요	은퇴 국가대표 선수 대상 국내 대학원 과정(2년 이내의 기간) 동안 학기당 300만원의 범위에서 입학금 및 등록금 지원
	신청방법	· 신청 및 서류 제출(경기단체) > 경기단체장 추천 > 대한체육회장 추천 > 입학금 및 등록금 지급

※ 더 궁금하신 점이 있으시다면, 대한체육회 교육복지부(02-2144-8170)로 연락주세요.



체육장학금 지원



학생선수 대상 장학금 지원

구분	지원대상	지원내용	신청방법	선정기준
우수 학생선수 장학금	초·중·고 학생선수 (전국규모대회 3위 또는 국제대회 5위 이내 입상자)	초등학생 30만원 중학생 50만원 고등학생 100만원	종목단체(정회원) 및 시도체육회를 통하여 신청 ※추천(시도체육회 및 회원종목단 체, 1.5배수) > 결정(장학생 선정 위 지원대상자 결정, 대한체육회) > 지급(국민체육진흥공단)	기초생활수급자, 차상위 계층, 대회실적, 학년순으로 우선순위 부여
	농촌지역 학생선수 장학금	농촌지역 거주 또는 농촌지역 소재 학교운동부 소속 초·중·고 학생선수 (전국 또는 국제 규모 대회 참가경력이 있는 자)	250명 (1인당 50만원) 시도체육회를 통하여 신청 ※추천(시도체육회, 1.5배수) > 결정(장학생 선정 및 지원대상자 결정, 대한체육회) > 지급(농어촌희망재단)	기초생활수급자, 차상위 계층, 농업인 자녀, 농촌거주 학생선수, 대회실적, 대회참가횟수 순으 로 우선순위 부여

※ 더 궁금하신 점이 있으시다면, 대한체육회 교육복지부(02-2144-8161)로 연락주세요.



대한민국 스포츠영웅 선정

국민들에게 큰 기쁨과 희망을 안긴 대한민국 스포츠영웅을 국민 참여를 통해 최종 선정하는 서비스

[신청절차]

- 1 대한민국 스포츠영웅 후보자 접수 (홈페이지 통해 일정 별도 공지)
- 2 최종후보자(3명) 국민지도도 조사
- 3 대한민국 스포츠영웅 선정 (매년 10월 경) 선정위원회 및 평가기자단 정성평가(70%)와 국민지도도 조사(30%) 합산 결과를 고려하여 최종 선정

[역대 대한민국 스포츠영웅 선정자]

2011	2013	2014	2015
故 손기정 (육상) 故 김성집 (역도)	故 서윤복 (육상)	故 민관식 (스포츠행정) 장창선 (레슬링)	양정모(레슬링), 박신저(농구) 故 김운용(스포츠행정)
2016	2017	2018	2019
김연아(피겨스케이팅)	차범근 (축구)	故 김일 (프로레슬링) 김진호 (양궁)	염홍길 (산악)

※ 더 궁금하신 점이 있으시다면, 대한체육회 100주년기념사업부(02-2144-8395)로 연락주세요.



KSOC 올림픽아카데미 / KSOC 올림픽의 날 개최

KSOC 올림픽아카데미

개요	올림픽아카데미를 통해 올림픽에 대해 배우는 기회 마련
신청방법	이메일 제출 (koa@sports.or.kr) (선착순 접수 / 참가비 50,000원)
기간	매년 하반기 대한체육회 홈페이지 (www.sports.or.kr)
교육내용	· 올림픽 이론교육 및 관련 분야별 전문가 강의 · 토의/발표를 통해 MVP선정 후, 향후 IOA(IOC 올림픽 아카데미, 그리스) 참가자격부여

KSOC 올림픽의 날

개요	IOC 올림픽의 날(6.23)을 기념해 올림픽가치를 확산하기 위한 다양한 행사 개최
신청방법	대한체육회 홈페이지 (www.sports.or.kr) 공지사항 참조
기간	매년 올림픽의날 (6.23) 전후로 1~2일간 개최(매년 행사별로 상이)
행사내용	· 5km, 10km 마라톤 · 다양한 스포츠 체험프로그램, 문화행사(공연), 미술공모전, 포토존 운영 · 88서울올림픽, 2018평창올림픽 등 역대 국내 올림픽 역사 홍보

※ 더 궁금하신 점이 있으시다면, 대한체육회 국제교류부(02-2144-8085)로 연락주세요.



국가대표 선수촌 개방(방문·견학) 프로그램 운영

국가대표 선수촌 시설을 국민들에게 일부 개방하여 선수촌 기능과 역할, 시설견학에 대한 홍보 및 체육 공공자산의 수혜범위 확대

[신청방법]

- 대한체육회홈페이지 (www.sports.or.kr) 접속
▶ 국가대표선수촌 ▶ 진천국가대표선수촌
▶ 선수촌견학신청(바라가기)
· (단체) 당월 1일부터 익월 30일 까지
· (개인) 매월 마지막 주 수요일(문화가 있는 날)



[프로그램] 선수촌 주요시설 관람 운영 (주5회)

운영기간(시간)	이동방법	대상	주요내용
· 기간 : 월~금(1일 1회) · 시간 : 14:00 또는 15:00 · 소요시간 : 1~1.5시간 운영 (올림픽 등 특별훈련 기간 중 일정 기간 견학이 중단 될 수 있음)	도보 또는 버스	전국민	· 선수촌 주요시설(관람) 수영센터 > 벨로드롬 > 사격장 > 웨이트장 > 100주년 기념동산(포토존)

※ 더 궁금하신 점이 있으시다면, 대한체육회 선수촌관리부(043-531-0031)로 연락주세요.



스포츠 버스 / 스포츠 푸드트럭 운영



스포츠 버스

개요	스포츠를 접하기 어려운 농어촌 지역이나 도서산간지역에 찾아가 생활체육을 체험 할 수 있도록 지원 (스포츠버스 체험, 작은 운동회 개최 등)
신청방법	각 학교에서 신청 > 시·도체육회 > 대한체육회
유의사항	· 교육부 기준 도서, 산간, 벽지 대상 학교, 100명 이내 소학교(연합행사 가능) 우선 선발 · 신규 개소 우선 지원 원칙 (2014~2019년도 기 지원개소 제외)

스포츠 푸드트럭

찾아가는 건강방상	신청방법	각 학교에서 신청 > 시·도체육회 > 대한체육회
	유의사항	스포츠 버스와 동시 신청 / 130명 이내
찾아가는 선수촌식당	개요	스포츠 꿈나무들에게 멘토링 활동과 국가대표 식단 체험기회 제공
	신청방법	각 신청단체(운동부)에서 신청 > 시·도체육회 / 회원종목단체 > 대한체육회

※ 더 궁금하신 점이 있으시다면, 대한체육회 생활체육부(02-2144-8211, 8215)로 연락주세요.



스포츠 지원포털 / 국제스포츠정보센터 운영

온라인을 통해 국내외 스포츠정보를 제공

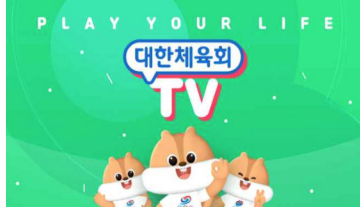
체육포털	체육포털: www.sportal.or.kr
*문의: 정보하팀 (02-2144-8148)	· 생활체육프로그램 및 다양한 체육관련 행사 홍보 · 강습회(동계스포츠보급, 행복나눔생활체육교실, 신나는주말체육학교) 신청
전문체육 지원서비스	전문체육 지원서비스 : g1.sports.or.kr
*문의: 대화운영부 (02-2144-8075)	· 경기인 등록신청, 제증명 서비스 (인터넷 증명서 발급) · 정보 제공 서비스 (전문선수, 종목별 경기정보, 대회별 경기결과)
국제스포츠 정보센터	국제스포츠정보센터: gsic.sports.or.kr
*문의: 국제교류부 (02-2144-8082)	· 국제기구별 정보 및 관련 최신동향, 국제종합경기대회 결과정보 제공 · 국제업무 전문인력 및 국제기구파견자 선발 * IOC, 국제연맹(IFs), NOC 관련 기구(NOC, OCA, FISU, ANOC 등), 대회조직위원회 등



대한체육회 온라인콘텐츠 서비스 제공

대한체육회 TV

다양한 방송 콘텐츠 제작으로 국민들의 다양한 스포츠시청 욕구를 충족
국민 누구나 온라인을 통해 “대한체육회TV”
웹서비스 시청 가능



구분	명칭	페이지 주소
메인 홈페이지	대한체육회TV	tv.sports.or.kr
주요 포털 및 SNS	네이버TV	tv.naver.com/koreasports
	페이스북	www.facebook.com/KSOCTV
	유튜브	유튜브 검색에 '대한체육회 TV' 검색 후, 구독 클릭

생활체육 정보제공

다양한 온라인 채널을 통해 '스포츠 7330' 캠페인을 비롯한 다양한 생활체육 정보를 제공

구분	페이지 주소	주요 내용
네이버 블로그	https://blog.naver.com/sports_7330	<ul style="list-style-type: none"> · 스포츠 뉴스전달 - 대한체육회 뉴스 · 생활 정보 - 건강한 스포츠/생활실천, 스포츠7330 · 국내외 스포츠 대회 등
페이스북	https://www.facebook.com/KoreaOlympic/	<ul style="list-style-type: none"> · 각종 스포츠 행사 및 체육 대회 소개 · 국제대회 실시간 콘텐츠 운영 · 스포츠와 건강을 연결하여 대중적 공감대 형성
인스타그램	https://www.instagram.com/ksoc_official/	<ul style="list-style-type: none"> · 실시간 소통 및 정보 확산 · 각종 학교, 전문, 생활체육 정보 및 소식 안내 · 캠페인 이벤트로 스포츠7330캠페인 확대
포스트	https://post.naver.com/ksocpr	<ul style="list-style-type: none"> · 대한체육회 보도자료 및 소식 안내 · 각종 대회 소식을 네이버를 통해 소개

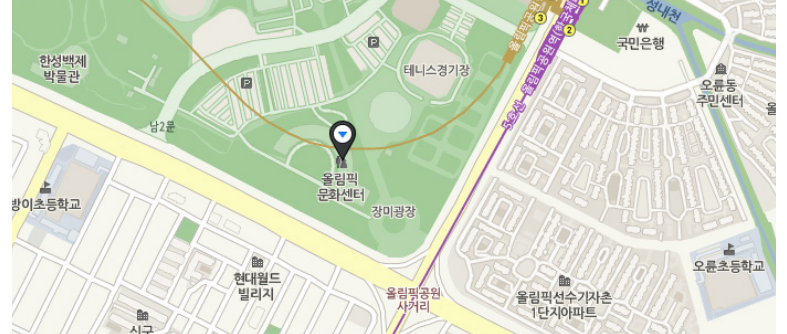
※ 더 궁금하신 점이 있으시다면, 대한체육회 홍보실(02-2144-8282, 8184)로 연락주세요.



대한체육회는 어디에 있나요?

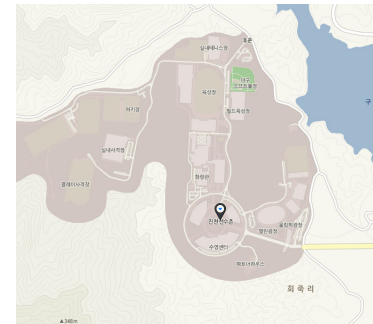


올림픽문화(컨벤션)센터



주소	(05540) 서울특별시 송파구 올림픽로 424 올림픽문화센터
전화번호	(02) 2144-8114
홈페이지	www.sports.or.kr
대중교통	지하철 5,9호선 올림픽공원역 3번출구 도보 10분 지하철 5호선 방이역 4번출구 도보 15분 버스 3412, 3413, 3220, 3319, 30-5

진천 국가대표선수촌



주소	(27809) 충청북도 진천군 광혜원면 선수촌로 105 (회죽리 374-1) 진천선수촌
전화번호	(043) 534-0114

태릉선수촌



주소	(01794) 서울특별시 노원구 화랑로 727 (공릉동) 태릉선수촌
전화번호	(02) 970-0114